



KONFUZIUS-INSTITUT LEIPZIG

莱比锡孔子学院

Der Ort für chinesische Sprache und Kultur

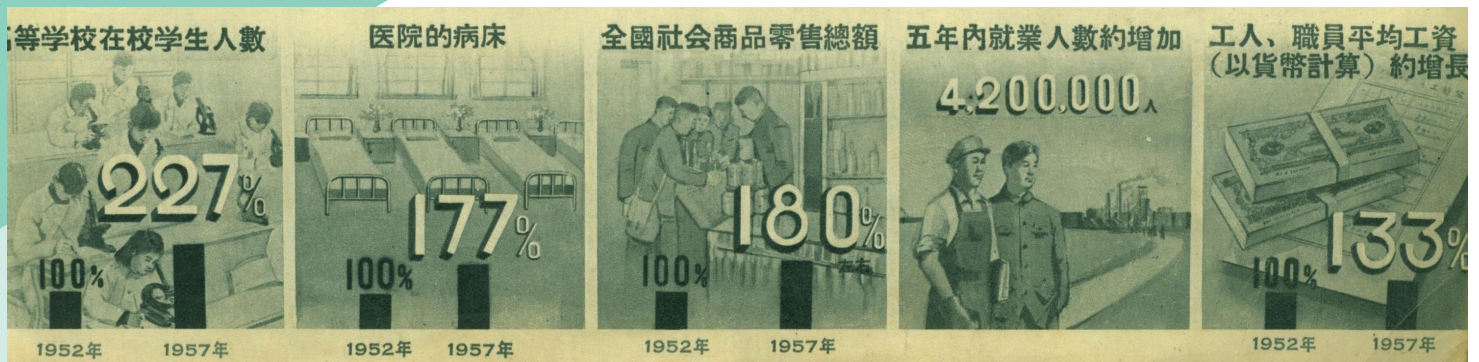
SINOLOGISCHE VORTRAGSREIHE:

China - Kultur & Gesellschaft in Vergangenheit und Gegenwart

MO, 30. MAI 2022, 18.00 UHR

Chinesische Statistiken zwischen Globalisierung und sozialistischen Charakteristiken

Prof. Dr. Andrea Bréard (Uni Erlangen-Nürnberg)



Im Gegensatz zu den abstrakten Zahlen der reinen Mathematik sind statistische Zahlen immer sozial und politisch konstruiert. In diesem Vortrag soll die Erstellung, Verwendung und Wirkmächtigkeit chinesischer Statistiken kritisch hinterfragt werden. Dabei wird auch auf die Herausforderungen eingegangen, die Wirtschaftsreformen und internationale Normen für die Entwicklung des chinesischen Statistiksystems und die Produktion von standardisierten Zahlen darstellen.

